

Die Experten an Ihrer Seite.

bremicker®

Abb.: fertig montiertes Einschubschild

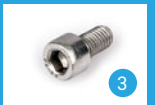


Produktinformationen



Lieferumfang

- ① 1 Stück Makrolonscheibe
- ② 2 Befestigungslaschen
- ③ 1 Stück M6 Inbusschraube
- ④ 1 Einschubschild



Montageanleitung Bremicker Einschubschild

Danke, dass Sie sich für unser Produkt entschieden haben!

Falls Sie noch Fragen haben oder Probleme auftreten sollten, stehen wir Ihnen gerne zur Seite. Melden Sie sich in diesem Fall bei uns unter der Nummer **+49 881 / 642-0** oder Ihrem Ansprechpartner. Erreichbar sind wir per Telefon **montags bis donnerstags von 8:00 Uhr bis 16:00 Uhr und freitags von 8:00 Uhr bis 12:00 Uhr**. Gerne können Sie uns auch eine E-Mail schreiben an info@bremicker-vt.de.

Beschriftung

Um Ihr Einschubschild noch besser sichtbar zu machen und eine Vollreflexion zu erlangen, können Sie **alternativ zum Papier eine transparente Folie bedrucken!** Zum Bedrucken von transparenten Folien ist die Benutzung von einem Laserdrucker am besten, da bei einem Tintenstrahldrucker die Haftung der Farbe durch Feuchtigkeit nachlassen kann.

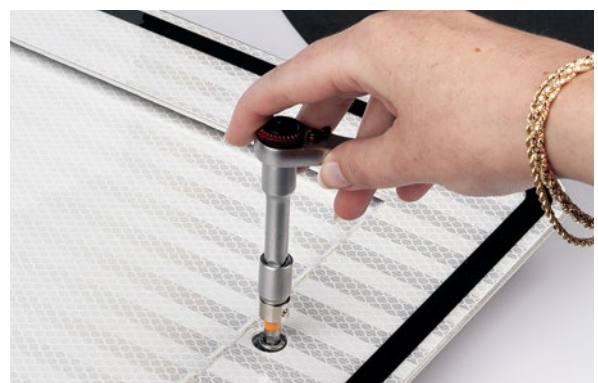
Das Layout hierfür können Sie über Word auf Ihrem PC erstellen. Bitte achten Sie darauf, das Seitenlayout auf die Ausrichtung „Querformat“ einzustellen. Die Gestaltung der Text- und Bildinhalte kann frei gewählt werden. **Achten Sie auf eine ausreichend lesbare Schriftgröße.**

Montageanleitung

i Tipp: Wir empfehlen für Ihr Einschubschild unsere **transparente DIN A4 Folie (Best-Nr. 206150) oder DIN A3 Folie (Best-Nr. 206566)**. **Nur geeignet für schwarz/weiß-Laserdrucker.**

1

Öffnen Sie das Einschubschild durch die **M6 Schraube** auf der Vorderseite mit einem **Inbusschlüssel Größe 5**.



Die Experten an Ihrer Seite.

- 2 Nun können Sie die transparente **Makrolonscheibe herausziehen**...

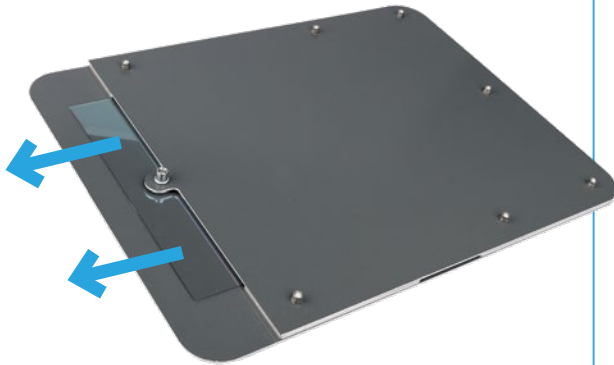


Abb.: Rückseite Einschubschild

- 3 ... und anschließend Ihre **beschriftete Folie hinter die Scheibe legen**.



- 4 Danach legen Sie die **Makrolonscheibe zusammen mit der beschrifteten Folie** wieder ein.

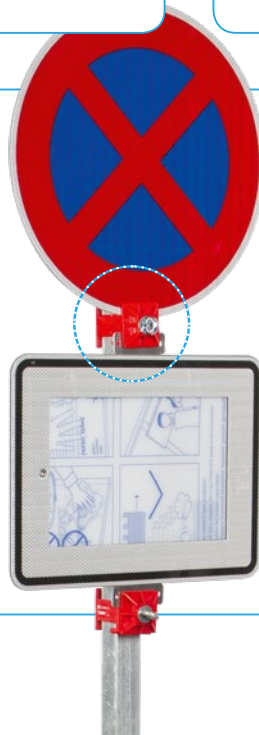


- 5 Ziehen Sie die **Schraube fest**, um das Einschubschild wieder zu schließen.



Zwei Befestigungslaschen liegen bei

- i Tipp:** Die Laschen können zusätzlich, je nach Verwendungsart, **bei Bedarf eingeklebt werden**.



- 6 **Befestigungslaschen:** Dem Einschubschild liegen zwei Laschen zum Einstecken bei. Diese werden auf die Ober- und Unterseite in die vorgesehenen Einkerbungen eingesteckt. Es ist dadurch möglich, zwei Schilder übereinander, mittig **mit einer K1-Schelle zu befestigen**. Zusätzlich befinden sich in den Laschen Bohrungen für 70 mm Befestigungen.



Optional erhältliche Klemmschelle K1 ohne Ösen